

vtech®

用户手册



# 公主南瓜车



© 2017 VTech  
91-003314-008 ⊕

亲爱的家长、小朋友：

作为享誉全球的电子学习产品制造商，**伟易达®**深知每个孩子身上都蕴藏着很大的潜能。秉着这一信念，通过不断的研究和测试，我们开发出一系列高科技智能学习教育产品。无论是注重启蒙教育的“**成长第一步®**”系列，或是着眼于学前教育的“**成长第一课®**”系列，还是源于课本而又超前于课本的“**成长一百分®**”系列，**伟易达®**所有产品都确保其乐趣。当然，重要的是其教育作用，可以更大限度地激发孩子的潜能。

为孩子们的健康成长而设计集互动性、趣味性、声、文、图、乐于一体的电子学习产品是**伟易达®**始终的追求。

因为专注，所以更好！

更多产品详情，敬请浏览**伟易达®**网站：

[www.vtechchina.com.cn](http://www.vtechchina.com.cn)

请关注**伟易达®**官方微信：

“伟易达玩具”

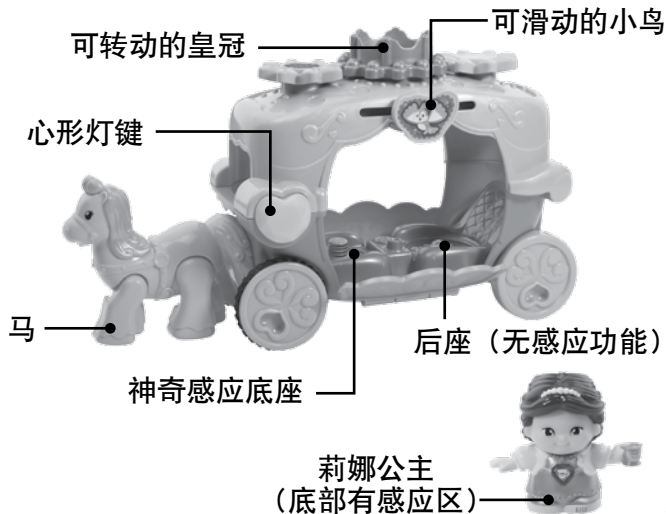
微信号：“vtechtoys”



## 产品介绍：

非常感谢您购买**伟易达® “Little Love 公主南瓜车”**学习玩具！该产品是专门为2到5岁的幼儿开发设计。

**伟易达® “Little Love 公主南瓜车”**设计独特，其梦幻的造型更是满足了小朋友的童心！让“**莉娜公主**”坐到南瓜车里面的神奇感应底座上将触发有趣的情景反应，丰富小朋友的想象力。心形灯随着声音闪烁，更增添了游戏的趣味！



## 包装清单：

- 一部伟易达® “公主南瓜车”
- 一部公仔主机：莉娜公主
- 一本用户手册，一份保修卡

**注意：** 该玩具不能用于磨牙用途！

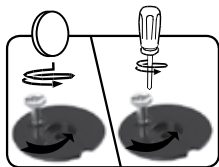
**警告：** 所有包装物料，如胶带、塑胶片、捆绑线、包装锁扣、标签等，都不属于产品的一部分，不适于儿童玩耍，为了您孩子的安全，请妥善处理以上包装物料。

**注意：** 用户手册含有重要信息，请保留备用。

## 解开包装锁扣：

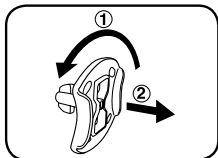
公仔主机“莉娜公主”：

1. 用硬币或螺丝起子松开螺丝；
2. 拔出螺丝和锁扣。



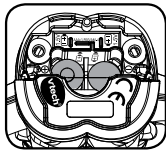
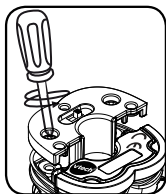
公主南瓜车：

1. 逆时针90° 旋转包装锁扣；
2. 拔出锁扣。



## 电池安装——公仔主机“莉娜公主”：

1. 确认主机处于关机状态。
2. 用螺丝起子将产品主机底部面板的电池盒盖拧开。
3. 如右图所示装入2节新的1.5V 7号（AAA/LR03/AM-4）电池。  
（为达到最佳性能，推荐使用新的碱性电池。）
4. 盖好电池盒盖并拧紧螺丝。



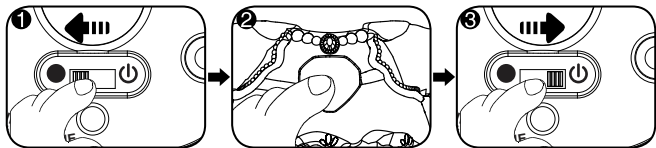
## 电池使用注意事项：

1. 可以使用碱性、碳锌等类型电池；
2. 非充电电池不可被充电；
3. 充电电池只能在成人的监护下充电；
4. 充电电池在充电前应从产品中取出；
5. 不同类型的电池或新旧电池不能混用；
6. 电池应以正确的极性（+、-）放入；
7. 用尽的电池应从产品中取出；
8. 电源端子不得短路；
9. 长时间不使用时，请取出电池；
10. 不能将电池投入火中。

## 进入正常模式：

包装盒里的公主南瓜车处于试玩模式，按照以下步骤操作即可进入正常模式：

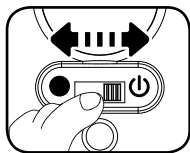
1. 滑动“莉娜公主”主机底部的开/关机键到关机(●)位置；
2. 长按3秒“莉娜公主”主机胸前的心形亮灯键；
3. 滑动“莉娜公主”主机底部的开/关机键到开机(⓪)位置，进入正常模式。



## 产品特征—公仔主机“莉娜公主”

### 1. 开/关机键

开/关机键位于“莉娜公主”主机的底部。滑动开/关机键到开机(⓪)位置开机，滑动开/关机键到关机(●)位置关机。



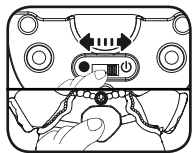
## 2. 自动休眠

为节约电池寿命，大约两分钟没有对“莉娜公主”主机进行任何操作，主机将自动进入休眠模式。进入休眠模式后，按其胸前的心形亮灯键或把“莉娜公主”置于“公主南瓜车”的神奇感应底座均可重新唤醒主机。

当电池电量较低时，主机的心形亮灯键会连续闪烁数次以示提醒，随后将自动关机。请及时更换新电池。

## 功能介绍—公仔主机“莉娜公主”

1. 滑动开/关机键到开机 (⏻) 位置开机，按动“莉娜公主”胸前的心形亮灯键播放短语、音乐、主题歌和有趣的音效。灯光随着声音闪烁。
2. 把“莉娜公主”置于“公主南瓜车”的神奇感应底座上，“莉娜公主”主机将播放短语、主题歌和有趣的音效。其胸前的心形亮灯键随着声音闪烁。“公主南瓜车”上的心形灯也随着声音发出绚丽的灯光。“莉娜公主”也可与同系列玩具部分套装进行互动。  
(每个套装均独立销售)



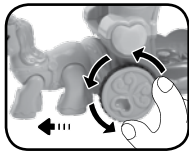
## 运动技能

“公主南瓜车”套装有助于开发精细运动技能。

1. 滑动“公主南瓜车”上小鸟，顶部的皇冠和花朵也随之转动。也可直接用手转动皇冠和花朵。



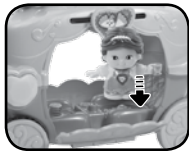
2. 如右图所示转动“公主南瓜车”的车轮或往前推动“公主南瓜车”，车前的马儿也会向前走。



3. 把“莉娜公主”主机置于“公主南瓜车”的神奇感应底座，可唤醒车身上的心形灯，使其发出绚丽的灯光。



4. 将“莉娜公主”主机置于“公主南瓜车”的后座休息。



5. 如右图所示，上下翻动来开/关车门。





## 主题歌歌词：

1. 我是莉娜，小公主莉娜，我爱坐着车儿探险看天下。Yahoo~~~
2. 在旅游途中，充满乐趣，世界真大，神奇而美丽。
3. 手牵手，啊，我的好朋友，一起学习分享和歌唱。

## 歌曲清单：

1. A Tisket A Tasket
2. Bear Went Over the Mountain
3. Hickory Dickory Dock
4. Waltzing Matilda
5. It' s Raining It' s Pouring
6. Skip to My Lou

## 维护与保养：

1. 用柔软的干布轻擦主机外部，保持机身清洁。
2. 避免阳光直射，远离任何热源。
3. 当长期不用时，请将电池取出。
4. 不可与硬物相碰撞，或试图拆卸主机。
5. 不可把主机浸在水中，并避免受潮。

## 常见故障排除：

如在游戏的过程中突然出现死机现象，请按以下步骤排除故障：

1. 关闭主机；
2. 取出电池，中断电源；
3. 将主机放置数分钟，再重新装入电池；
4. 重新开机；
5. 如果还不能排除故障，请更换新的电池，再尝试。

若通过以上步骤仍不能排除故障，敬请联系就近的**伟易达®**特约维修点。**伟易达®**特约维修点详见保修卡。

如果仍存在问题，请拨打我们的客服电话：  
400-188-8628。我们的客服人员将竭诚为您服务。

## 版权声明：

**VTech®**，**伟易达®**均属伟易达集团注册商标。未经授权，不得使用。



正常使用条件下，本产品的环保使用期限为8年。

请按当地规定处理本设备及其配件，本产品及其配件不可作为生活垃圾处理，若处置不当可能会对人类健康和环境造成影响！

# 产品中有害物质的名称及含量

部件名称	有害物质					
	铅 (Pb)	汞 (Hg)	镉 (Cd)	六价铬 (Cr(VI))	多溴联苯 (PBB)	多溴二苯醚 (PBDE)
外壳组装	○	○	○	○	○	○
线路板组装	X	○	○	○	○	○
螺丝	○	○	○	○	○	○

本表格依据SJ/T 11364的规定编制。

○：表示该有毒有害物质在该部件所有均质材料中的含量均在GB/T 26572标准规定的限量要求以下。

X：表示该部件中的部分电子元件（例如：二极管，贴片电阻等）的玻璃含铅量、陶瓷电子元件的含铅量（例如：陶瓷电容，陶瓷振荡器等），高温焊料（锡铅合金含铅量>85%）的含铅量超出GB/T 26572标准规定的限量要求。但含有有毒有害物质或元素的部件皆因全球技术发展水平限制而无法实现有毒有害物质或元素的替代。此部分物料属于欧盟豁免材料，均符合欧盟RoHS指令2011/65/EU要求。



用尽的电池从玩具中取出；电池端子不得短路。

请按当地规定处理电池，电池不可作为生活垃圾处理，  
若处置不当可能会对人类健康和环境造成影响！

## 电池中有害物质的名称及含量

部件名称	有害物质					
	铅 (Pb)	汞 (Hg)	镉 (Cd)	六价铬 (Cr(VI))	多溴联苯 (PBB)	多溴二苯醚 (PBDE)
电池	X	○	○	○	○	○

本表格依据SJ/T 11364的规定编制。

○：表示该有毒有害物质在该部件所有均质材料中的含量均在 GB/T 26572标准规定的限量要求以下。

X：表示电池中的铅、汞与镉含量超出GB/T 26572标准规定的限量要求。

电池中有害物质含量符合标准2006/66/EC & 2013/56/EU要求。