

vtech[®]
伟易达

用户手册



神奇轨道车 大飞机



© 2017 VTech
91-003317-006 ⊕

亲爱的家长、小朋友：

作为享誉全球的电子学习产品制造商，**伟易达®**深知每个孩子身上都蕴藏着很大的潜能。乘着这一信念，通过不断的研究和测试，我们开发出一系列高科技智能学习教育产品。无论是注重启蒙教育的“**成长第一步®**”系列，或是着眼于学前教育的“**成长第一课®**”系列，还是源于课本而又超前于课本的“**成长一百分®**”系列，**伟易达®**所有产品都确保其乐趣。当然，重要的是其教育作用，可以更大限度地激发孩子的潜能。

为孩子们的健康成长而设计集互动性、趣味性、声、文、图、乐于一体的电子学习产品是**伟易达®**始终的追求。

因为专注，所以更好！

更多产品详情，敬请浏览**伟易达®**网站：

www.vtechchina.com.cn

请关注**伟易达®**官方微信：

“伟易达玩具”

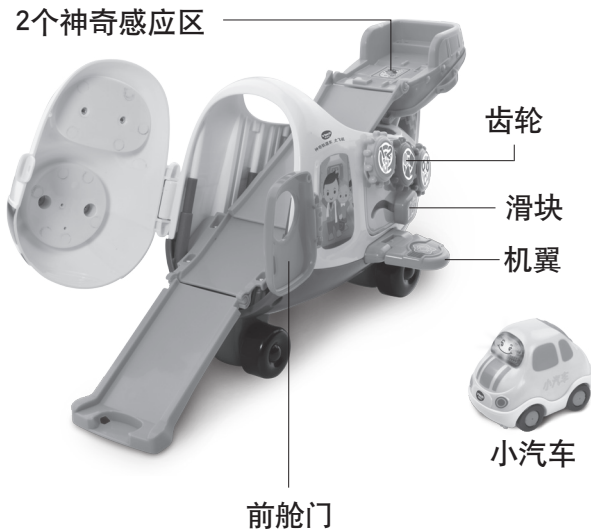
微信号：“vtechtoys”



产品介绍：

非常感谢您购买伟易达®“神奇轨道车 大飞机”；该产品是专门为1到6岁的幼儿开发设计的。

伟易达®“神奇轨道车 大飞机”不仅能变形为一条斜坡轨道，还包含两个神奇感应区，能与所有的神奇轨道车互动。所配赠的小汽车不但具有炫酷的电子功能，还具有电子识别系统，能识别汽车小镇的任何场景。



包装清单：



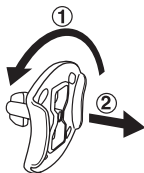
- 一部伟易达®“神奇轨道车 大飞机”主机
- 一部伟易达®“神奇轨道车 小汽车”主机
- 一本用户手册，一份保修卡

警告： 所有包装物料，如胶带、塑胶片、捆绑线、包装锁扣、标签等，都不属于产品的一部分，不适于儿童玩耍，为了您孩子的安全，请妥善处理以上包装物料。

注意： 用户手册含有重要信息，请保留备用。

解开包装锁扣(适用时)：

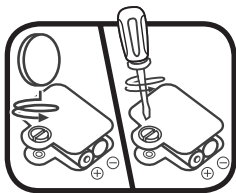
- ① 逆时针旋转包装锁扣90度打开包装锁扣。
- ② 拔出包装锁扣。



请妥善处理系在大飞机上的捆绑线。这些捆绑线都不属于产品的一部分，为了您孩子的安全，请妥善处理。

电池安装：

1. 确认主机处于关机状态。
2. 用螺丝起子或硬币将位于小汽车底部的电池盒后盖拧开。
3. 如右图所示装入2节新的1.5V 7号(“AAA”, AM-4/LR03) 电池。(为达到最佳性能, 推荐使用新的碱性电池。)
4. 盖好电池盒后盖并拧紧螺丝。



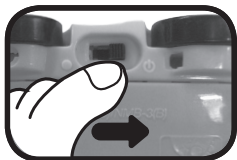
电池使用注意事项：

1. 可以使用碱性、碳锌等类型的电池；
2. 非充电电池不可被充电；
3. 充电电池只能在成人的监护下充电；
4. 充电电池在充电前应从玩具中取出；
5. 不同类型的电池或新旧电池不能混用；
6. 电池应以正确的极性 (+, -) 放入；
7. 用尽的电池应从玩具中取出；
8. 电源端子不得短路；
9. 长时间不用时, 请取出电池；
10. 不要将电池投入火中。

产品特征：

1. 开/关机键

拨动小汽车的开/关机键到开机的位置(☺)开机，拨动开/关机键到关机的位置(●)关机。

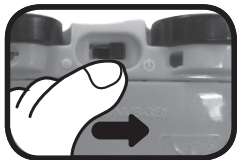


2. 自动休眠

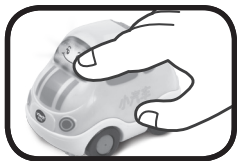
为节约电池寿命，如果在大约一分钟之内对主机无任何输入操作，主机将自动进入睡眠模式。进入睡眠模式后，按亮灯键或快速推动小车可以重新唤醒主机。

小汽车功能介绍：

1. 滑动开/关机键到开机(☺)位置
开机滑动开/关机键到关机(●)位置关机。



2. 按动小车前面的挡风玻璃，您将通过欢快的主题歌、逼真有趣的音效和可爱的句子更多地了解小车。挡风玻璃发出的灯光将随着声音闪烁。



3. 推动小车，您将听到有趣的小车音效和欢快的音乐。当音乐播放时，再次推动小车将会在音乐上加播有趣的小车音效；灯光随着声音闪烁。



4. 小车能与所有场景进行有趣的互动！当小车经过或进入任意一个场景的神奇感应区，它将发出炫酷的声光效果，与相应场景中的不同地点有趣地互动（每个场景独立销售）。



大飞机功能介绍：

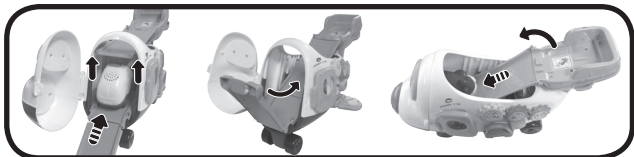
1. 将小汽车推过任一神奇感应区，大飞机有2个神奇感应区，可被所有的神奇轨道车识别，且小车会给出有趣的电子声光反应。



2. 将大飞机背部的神奇感应区向后翻转，打开驾驶舱门，拉出里面的轨道使其变形为斜坡轨道，可以让小汽车沿着坡道滑行，还可以与神奇轨道车系列其它场景拼接，激发小朋友的想象力和创造力。

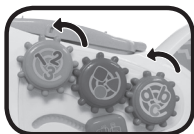


3. 大飞机内部可收纳两辆神奇轨道车系列小车



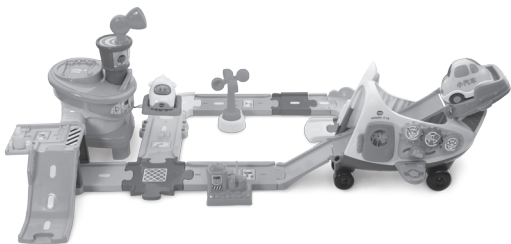
注意：部分神奇轨道车（如：火车）不适合收纳在大飞机里面。

4. 旋转齿轮，开关舱门，前后拨动滑块，上下翻转机翼，以及按压机头的红色大按键等丰富多样的玩法，给小朋友带来无穷的乐趣！



发现与探索

还可以与“神奇轨道车 飞机场”（如下图）或者其他神奇轨道车些列场景相连接，给小朋友提供更多的想象和创造空间。



维护与保养：

1. 用柔软的湿布擦拭主机表面，保持机身清洁。
2. 避免阳光直射，远离任何热源。
3. 当长期不用时，请将电池取出。
4. 不可与硬物相碰撞，或试图拆卸主机。
5. 不可把主机浸在水中，并避免受潮。

常见故障排除：

如在游戏的过程中突然出现死机现象，请按以下步骤排除故障：

1. 关闭主机；
2. 取出电池，中断电源；
3. 将主机放置数分钟，再重新装入电池；
4. 重新开机；
5. 如果还不能排除故障，请更换新的电池，再尝试。

若通过以上步骤仍不能排除故障，敬请联系就近的**伟易达®**特约维修点。**伟易达®**特约维修点详见保修卡。

如果仍存在问题，请拨打我们的客服电话：
400-188-8628。我们的客服人员将竭诚为您服务。

版权声明：

VTech®，**伟易达®**均属伟易达集团注册商标。未经授权，不得使用。



正常使用条件下，本产品的环保使用期限为8年。

请按当地规定处理本设备及其配件，本产品及其配件不可作为生活垃圾处理，若处置不当可能会对人类健康和环境造成影响！

产品中有害物质的名称及含量

部件名称	有害物质					
	铅 (Pb)	汞 (Hg)	镉 (Cd)	六价铬 (Cr(VI))	多溴联苯 (PBB)	多溴二苯醚 (PBDE)
外壳组装	○	○	○	○	○	○
线路板组装	X	○	○	○	○	○
螺丝	○	○	○	○	○	○

本表格依据SJ/T 11364的规定编制。

○：表示该有毒有害物质在该部件所有均质材料中的含量均在GB/T 26572标准规定的限量要求以下。

X：表示该部件中的部分电子元件（例如：二极管，贴片电阻等）的玻璃含铅量、陶瓷电子元件的含铅量（例如：陶瓷电容，陶瓷振荡器等），高温焊料（锡铅合金含铅量>85%）的含铅量超出GB/T 26572标准规定的限量要求。但含有有毒有害物质或元素的部件皆因全球技术发展水平限制而无法实现有毒有害物质或元素的替代。此部分物料属于欧盟豁免材料，均符合欧盟RoHS指令2011/65/EU要求。



用尽的电池从玩具中取出；电池端子不得短路。
请按当地规定处理电池，电池不可作为生活垃圾处理，
若处置不当可能会对人类健康和环境造成影响！

电池中有害物质的名称及含量

部件名称	有害物质					
	铅 (Pb)	汞 (Hg)	镉 (Cd)	六价铬 (Cr(VI))	多溴联苯 (PBB)	多溴二苯醚 (PBDE)
电池	X	○	○	○	○	○

本表格依据SJ/T 11364的规定编制。

○：表示该有毒有害物质在该部件所有均质材料中的含量均在GB/T 26572标准规定的限量要求以下。

X：表示电池中的铅、汞与镉含量超出GB/T 26572标准规定的限量要求。

电池中有害物质含量符合标准2006/66/EC & 2013/56/EU要求。