

# 启蒙拼音点读机



©2022 vtech  
91-004161-009

亲爱的家长、小朋友：

作为享誉全球的电子学习产品制造商，伟易达®深知每个孩子身上都蕴藏着很大的潜能。我们通过不断的研究和测试，致力于为全球儿童提供科技与教育相结合的玩具产品。伟易达®玩具旗下拥有婴幼儿电子教育玩具、变形恐龙、神奇轨道车、Little Love、KidiSchool早教英语学习等一系列0-8岁儿童玩具产品。通过将科技创意融入既有的游戏模式，伟易达®玩具协助儿童发展不同技能，让孩子从动手玩耍和视、听、说多方面立体启智，寓教于乐，让宝宝玩出智慧来。

为孩子们的健康成长而设计集互动性、趣味性、声、文、图、乐于一体的电子学习产品是伟易达®始终的追求。

因为专注，所以更好！

更多产品详情，敬请浏览伟易达®网站：

[www.vtechchina.com.cn](http://www.vtechchina.com.cn)

请关注伟易达®官方微信：

“伟易达玩具”

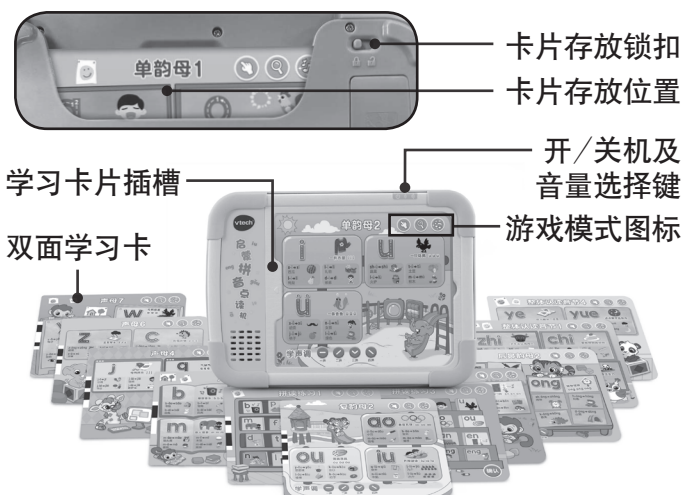
微信号：“vtechtoys”



## 产品介绍：

感谢您购买伟易达®“启蒙拼音点读机”！该产品是伟易达®专门为3岁以上的幼儿设计的。

伟易达®“启蒙拼音点读机”是一台能拼读、会唱歌、能认字的学习机，共有25面拼音学习内容，通过简单的手指点触就能轻松学习63个拼音发音、音节拼读、拼读/拼写规则、拼音歌谣、日常词汇、字母书写笔顺等内容。生动有趣的拼音儿歌、拼音游戏和动物IP配图，让孩子在情景化学习中轻松掌握拼音知识。



## 包装清单：

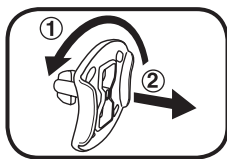
1. 一部“启蒙拼音点读机”主机
2. 12张双面学习卡片
3. 一本用户手册

**警告：** 所有包装物料，如胶带、塑胶片、捆绑绳、包装锁扣、标签等，都不属于产品的一部分，不适于儿童玩耍，为了您孩子的安全，请妥善处理以上包装物料。

**注意：** 用户手册含有重要信息，请妥善保管。

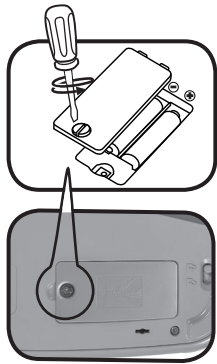
## 解开包装锁扣：（适用时）

1. 把包装锁扣逆时针旋转90°。
2. 拉出包装锁扣。



## 电池安装：

1. 电池的更换必须由成人进行安装。
2. 确认主机处于关机状态。
3. 用螺丝起子将主机背面的电池盒后盖的螺丝拧开，如里面有用过  
的电池，请取出。
4. 如右图所示装入2节新的1.5V  
5号（AA/LR6/AM-3）电池。  
（为达到最佳性能，推荐使用新的  
碱性电池。）
5. 盖好电池盒后盖并拧紧螺丝。

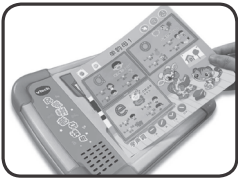


## 电池使用注意事项：

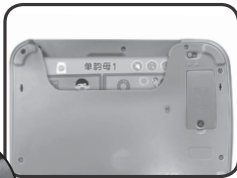
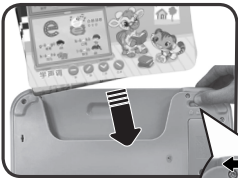
1. 可以使用碱性、碳锌等类型电池；
2. 非充电电池不可被充电；
3. 充电电池只能在成人的监护下充电；
4. 充电电池在充电前应从产品中取出；
5. 不同类型的电池或新旧电池不能混用；
6. 电池应以正确的极性（+、-）放入；
7. 用尽的电池应从产品中取出；
8. 电源端子不得短路；
9. 长时间不使用时，请取出电池；
10. 不能将电池投入火中。

## 插卡说明：

1. 把学习卡插入卡片插槽。



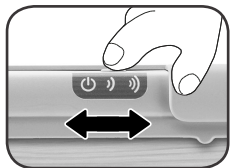
2. 拨动卡片存放锁扣可以存放或取出卡片。



## 产品按键及其功能介绍：

### 1. 开/关机及音量选择键

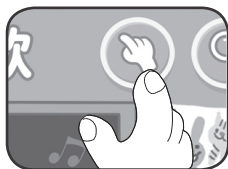
拨动开/关机及音量选择键到  
小声档 (🔊) 或大声档 (🔊) 的位置  
来开机，拨动开/关机及音量选择键  
到关机 (🔌) 的位置来关机。





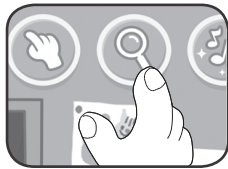
## 2. 学习模式

点“手指”图案进入拼音学习课堂，随意点触学习卡上的图案、文字或拼音字母开始学习吧！



## 3. 趣味问答游戏

点“放大镜”图案进入“找一找”的游戏。请仔细听题，点图案、文字或拼音字母回答问题。



## 4. 音乐及音效模式

点“音乐和音效”图案进入音乐及音效模式，随意点触学习卡上的图案、文字或拼音字母，听主题歌、音效或乐曲。



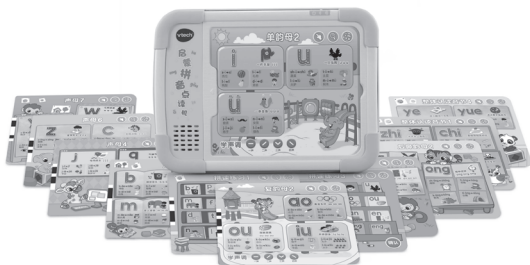
## 5. 自动关机

为延长电池寿命，若一段时间内对主机无任何输入操作，主机将自动关机。自动关机后，拨动开/关机及音量选择键方可重新开机。

## 游戏说明：

将学习卡片插入学习卡片插槽后，通过简单的手指点触就可以开始玩耍！

内附12张双面学习卡片，加上附着在主机面板上的内容，共25面拼音学习内容，分成八大板块，单韵母、声母、复韵母、前鼻韵母、后鼻韵母、整体认读音节、拼读练习、拼音儿歌，学习63个拼音字母的发音、相应的拼读词组以及四个声调，还能做拼读练习，学习拼读/拼写规则、听拼音儿歌。每个页面配有不同的动物IP形象，搭配个性化的声音，使角色更可爱有趣，从而激发孩子学习拼音的乐趣。



## 注意：

1. 请务必每次只插入一张学习卡片到学习卡片插槽里。一次插入多张学习卡片可能导致学习卡片无法被识别或识别错误的情况，也有可能直接导致学习卡片或拼音点读机的损坏。

2. 请勿插入除学习卡片以外的任何物体到学习卡片插槽里。为了避免任何干扰，请保持插槽清洁，谨防插槽里塞入物体残渣或碎片。
3. 学习卡片不用时请平坦放置，请勿折叠卡片。
4. 将学习卡片插进插槽前，请将它表面的灰尘、粉尘等尘屑擦拭干净。

## 主题歌歌词(部分):

1. 大公鸡 o o 啼，阿姨带我到村西。  
小白鹅 e e 叫，夸我“乖宝宝”！
2. 小蚂蚁，要过河，乌龟伯伯把它驮，  
鱼儿见了笑呵呵。
3. 爸爸带我爬山坡，爬上山坡看大佛。  
大喇叭里正广播，爱护大佛不要摸。
4. 悟空本领特别大，天兵天将全不怕。  
打败哪吒三太子，乐得悟空笑哈哈。
5. 弟弟河边捉蝌蚪，哥哥走来劝阻他。  
小弟弟，很听话，忙把蝌蚪送回家。
6. 洗衣机，嗡嗡响，星期天，洗衣服，  
妈妈洗衣，嘿，我帮忙！

7. 树上传来知了叫，人们知道夏天到。  
动物园里长颈鹿，仿佛也在说好热。
8. 蚕宝宝，白胖胖，吐银丝，造新房。  
造了新房送工厂，织出衣服千万丈。  
嘿，织出衣服千万丈！
9. 老乌鸦，叫嘎嘎，捉条虫子喂娃娃。  
秋风起，天气凉，妈妈为我做衣裳。
10. 扎篱笆，围树苗，一棵矮来一棵高。  
ei ei ei，小羊羔，快快过来吃青草。
11. 身穿鸭绒袄，拍着小手笑。  
游泳健儿不怕冷，海鸥边飞边叫好。
12. 中秋夜，月儿明。妈妈讲故事，宝贝静静听。
13. 遥控器，摁一摁，荧屏出现天安门。  
色彩鲜艳音乐美，小朋友越看越开心。
14. 抬头看看云，再看温度计。  
出门之前看天气，防寒保暖要注意。
15. 交通灯，换着亮，红灯停，绿灯行。  
交通规则记在心，交通路牌要看清。
16. 星期天，天气晴，小朋友们放风筝。  
有蜜蜂，有长龙，还有一只大老鹰。

17. 一轮红日上山头，狮子想来吃小猴。  
树上同伴有办法，伸下树枝来搭救。
18. 四只小刺猬，一起学字母。  
老师领着念，学生跟着读。
19. 小乌鸦，呱呱呱，黑衣黑爪黑嘴巴。  
下雨也要抓虫子，就为送给妈妈吃。
20. 十五的月亮圆，圆圆像玉盘。  
初五的月牙弯，弯弯挂夜空。
21. 天上有银星，星旁有乌云。  
乌云遮银星，银星无踪影。
22. 小朋友，学发音，声母发音短而轻，  
b p m f d t n l g k h j q x  
zh ch sh r z c s y w!
23. 韵母发音长而响，大家一起来说唱，  
a o e i u ü ai ei ui ao ou iu  
ie üe er an en in un ün ang eng ing ong!
24. 整体认读音节有16，跟着我，来背诵，  
zhi chi shi ri zi ci si yi wu yu  
ye yue yuan yin yun ying!
25. 一声就像平地走，二声就像爬山坡。  
三声下坡又上坡，四声直往下坡跑。

## 维护与保养：

1. 用柔软的干布擦拭主机表面，保持机身清洁。
2. 避免阳光直射，远离任何热源。
3. 当长期不用时，请将电池取出。
4. 不可与硬物相碰撞，或试图拆卸主机。
5. 不可把主机浸在水中，并避免受潮。

## 常见故障排除：

如在游戏的过程中突然出现死机现象，请按以下步骤排除故障：

1. 关闭主机；
2. 取出电池，中断电源；
3. 将主机放置数分钟，再重新装入电池；
4. 重新开机；
5. 如果还不能排除故障，请更换新的电池，再尝试。

若通过以上步骤仍不能排除故障，敬请联系就近的**伟易达®**特约维修点。**伟易达®**特约维修点详见保修卡。

如果仍存在问题，请拨打我们的客服电话：400-188-8628。我们的客服人员将竭诚为您服务。

## 版权声明：

**vtech®**，**伟易达®**均属伟易达集团注册商标。未经授权，不得使用。



## 产品中有害物质的名称及含量

部件名称	有害物质					
	铅 (Pb)	汞 (Hg)	镉 (Cd)	六价铬 (Cr(VI))	多溴联苯 (PBB)	多溴二苯醚 (PBDE)
外壳组装	○	○	○	○	○	○
线路板组装	X	○	○	○	○	○
螺丝	○	○	○	○	○	○
书页	○	○	○	○	○	○

本表格依据SJ/T 11364的规定编制。

○：表示该有毒有害物质在该部件所有均质材料中的含量均在GB/T 26572标准规定的限量要求以下。

X：表示该部件中的部分电子元件（例如：二极管，贴片电阻等）的玻璃含铅量、陶瓷电子元件的含铅量（例如：陶瓷电容，陶瓷振荡器等），高温焊料（锡铅合金含铅量>85%）的含铅量超出GB/T 26572标准规定的限量要求。但含有有毒有害物质或元素的部件皆因全球技术发展水平限制而无法实现有毒有害物质或元素的替代。此部分物料属于欧盟豁免材料，均符合欧盟RoHS指令2011/65/EU要求。



正常使用条件下，本产品的环保使用期限为8年。

请按当地规定处理本设备及其配件，本产品及其配件不可作为生活垃圾处理，若处置不当可能会对人类健康和环境造成影响！

\* 关于生产日期，请参考产品上的具体标识。其格式为：MMYYWW（MM：生产商；YY：年份的后两位；WW：公历年中的周数；D：星期几，星期一标识为1，以此类推）。

## 电池中有害物质的名称及含量

部件名称	有害物质					
	铅 (Pb)	汞 (Hg)	镉 (Cd)	六价铬 (Cr(VI))	多溴联苯 (PBB)	多溴二苯醚 (PBDE)
电池	X	○	○	○	○	○

本表格依据SJ/T 11364的规定编制。

○：表示该有毒有害物质在该部件所有均质材料中的含量均在GB/T 26572标准规定的限量要求以下。

X：表示电池中的铅、汞与镉含量超出GB/T 26572标准规定的限量要求。

电池中有害物质含量符合标准2006/66/EC & 2013/56/EU要求。



用尽的电池从玩具中取出；电池端子不得短路。

请按当地规定处理电池，电池不可作为生活垃圾处理，若处置不当可能会对人类健康和环境造成影响！



# 保修条款

感谢您选择 vtech® 品牌电子教育玩具(下文或称为“产品”),本保修卡是表明您有权享受三包保修的重要凭证,请妥善保管。

## 一. 保修范围:

本条款所述内容依据《部分商品修理更换退货责任规定》(“三包法”)制定,仅适用伟易达电子实业(深圳)有限公司(“本公司”)授权在中国大陆经销的 vtech® 品牌电子教育玩具。

## 二. 保修期:

自开具发票之日起一年内,在正常使用情况下,由于产品本身因制造工艺或原器件造成的性能故障(按三包法条文解释),及基于您凭发票正本或经销商盖章、填写并交回以下表格,您可到下文本公司指定售后服务中心接受三包保修(随机配送的电池不在保修范围内)。

## 三. 不保修范围:

因使用、维护、保管不当造成损坏的,或因不可抗力造成损坏的,或自行拆动造成损坏的,或使用过程中发生的脱色、磨损和消耗告示,或其他不在三包法规定内的故障,消费者将不会获得三包保修,但仍可实行收费修理。

## 四. 更换或退货:

除非另有规定,三包保修产品的更换或退货由产品授权经销商负责处理,请您在更换或退货时将产品的随附物品及包装应一并退还。

## 五. 判定:

除非第三方有资质实验室出具结果,产品故障原因以伟易达电子实业(深圳)有限公司售后部出具报告为准。

## 六. 责任限制:

- 6.1 除本条款所述保修外,本公司在所有情况下不负责消费者的损失(包括但不限于数据的丢失,可期待的利益或利润损失等)。
- 6.2 本公司承担维修产品返回所产生的快递费(仅限于在保修期之内的产品),您寄出所产生的快递费,误工费及其它任何其它费用本公司均不予承担。

## 七. 一般条款:

- 7.1 如本条款被法律机关裁定为部分或全部无效,不影响其他部分的效力,本条款其他内容在未被裁定为无效的范围内仍然具有完全的效力。
- 7.2 如本保修条款任何条文有不清晰或有争议,伟易达电子实业(深圳)有限公司拥有最终解释权。

# 保修卡

消费者填写

姓名		联系电话		产品型号	
购买日期		通讯地址			
送修日期		故障描述		签字	

以下由维修单位填写

维修日期	检测结果	处理方式	维修人员签字
备注: 产品是否符合三包: <input type="checkbox"/> 是 <input type="checkbox"/> 否			

请妥善保留购机小票, 发票, 保修卡等有效购买凭证, 享受三包服务时请出示此凭证及相关发票。以保障您的合法权益。

此保修卡由销售单位盖章后才能生效。人为损坏属于非保修范围, 具体保修范围请参见”保修条款”中的规定。

**vtech®** 品牌电子教育玩具指定中国大陆售后服务中心:

地址: 广东省深圳市南山区科技南十二路与高新南四道交叉口伟易达研发大楼七楼

电话: 400-188-8628

热线服务时间:

周一到周五 AM9:00-12:00 PM13:30-18:00

网址: [www.vtechchina.com.cn](http://www.vtechchina.com.cn)

了解更多售后服务, 请关注伟易达微信公众号:

微信公众号: 伟易达玩具



伟易达电子实业(深圳)有限公司 版权所有