

vtech®

用户手册

音乐旋风扭扭车



© 2023 vtech
91-004463-000

包装清单：

- 一辆“音乐旋风扭扭车”主机
- 一张客户自贴贴纸
- 一本用户手册

产品功能说明：



1. 方向盘

左右扭动方向盘可使扭扭车前进并控制方向。

2. 灯光

闪烁或长亮的灯光吸引小朋友的注意力。

3. 开关机及音量调节键

将开/关机及音量调节键滑动到低音量(🔊)或高音量(🔊🔊)位置开机，小朋友会听到有趣的音效，一首活泼欢快的歌曲和有趣的句子。将开/关机及音量调节键滑动到关闭(●)位置关机。

4. 音乐键

按音乐键按钮，扭扭车将播放90秒左右的歌曲，并伴随着灯光亮起，再按一下将从下一首歌曲开始播放90秒左右的歌曲。

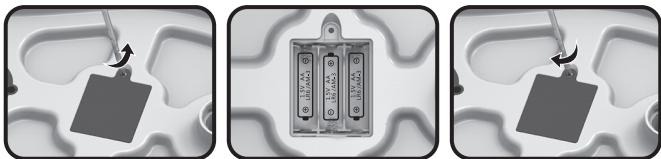
5. 自动关机

为节约电池寿命，当主机的当前反应播放完毕后，如果在大约1分钟左右对主机无任何输入操作，主机将自动进入睡眠模式。进入睡眠模式后，按音乐键能重新唤醒主机。

注意：在玩机过程中，如果主机自动关机或者无反应，表示电量不足，建议及时更换新电池。

电池安装：

1. 电池的更换必须由成人进行安装。
2. 确认主机处于关机状态。
3. 用螺丝起子将扭扭车底部的电池盒盖拧开，如里面有用过的电池，请取出。
4. 如下图所示装入3节新的1.5V AA (5号/AM-3/LR6) 电池。(为达到最佳性能，推荐使用新的碱性电池。)
5. 装上电池盒盖并拧紧螺丝。



电池使用注意事项：

1. 可以使用碱性、碳锌等类型的电池；
2. 非充电电池不可被充电；
3. 充电电池只能在成人的监护下充电；
4. 充电电池在充电前应从玩具中取出；
5. 不同类型的电池或新旧电池不能混用；
6. 电池应以正确的极性 (+, -) 放入；
7. 用尽的电池应从玩具中取出；
8. 电源端子不得短路；
9. 长时间不用时，请取出电池；
10. 不要将电池投入火中。

客户自贴贴纸说明：

请按照下图中的数字标识，将贴纸对应地贴在扭扭车上，左右对称贴好。



产品注意事项：

- 本产品适用的年龄范围：36个月及以上到96个月以下；最大载重量为50公斤。严禁超龄、超载！
- 本产品严禁36个月以下儿童使用。
- 本产品非交通工具，请勿上马路行驶，且在成人全程监护下使用。
- 驾驶时必须穿鞋，保护头盔等防护装备。
- 请不要让任何儿童接近滑行中的车，且勿让孩子触摸轮子。
- 严禁在公共街道、马路、斜坡、泳池边及楼梯口等危险区域玩耍。
- 不能用水冲洗本产品，只能用干的软布擦拭干净。
- 为有效的保护主机的功能性以及完好性，请不要在下雨的时候在室外/户外玩耍或者不要将主机放置在室外淋雨。

警告：

1. 本产品须在成人监护下使用。
2. 使用年龄范围：36个月及以上到96个月以下。
3. 最大载重量：50公斤。
4. 不适合3岁以下儿童使用。可能产生小零件，有窒息危险。
5. 所有包装物料，如胶带、塑胶片、捆绑线、标签等，都不属于产品的一部分，不适于儿童玩耍，为了您孩子的安全，请妥善处理以上包装物料。
6. 用户手册含有重要信息，请保留备用。

安全注意事项：

- 可拆卸小件，千万不可吞食；孩童需在成人监护下使用。
- 请特别注意勿让小孩去接触车轮或车轮附近的位置，以免夹伤、压伤，玩具车行驶过程中，请勿让其他儿童靠近。
- 本车只适用在平坦的路面行驶，尽量避免在泥沙或凹凸不平的路面行驶，在屋外玩耍时，注意选择安全场所，禁止在街道、马路、斜坡、楼梯或水池边等危险地方行驶。
- 本车只能乘坐一人，限载 50KG，请勿超载。
- 对拆除后的包装物请勿随便给儿童玩耍，以免对儿童造成意外的危险。

维护与保养：

1. 用柔软的干布擦拭主机表面，保持机身清洁。
2. 避免阳光直射，远离任何热源。
3. 当长期不用时，请将电池取出。
4. 不可与硬物相碰撞，或试图拆卸主机。
5. 不可把主机浸在水中，并避免受潮。

常见故障排除：

如在游戏的过程中突然出现死机现象，请按以下步骤排除故障：

1. 关闭主机；
2. 取出电池，中断电源；
3. 将主机放置数分钟，再重新装入电池；
4. 重新开机。
5. 如果还不能排除故障，请更换新的电池，再尝试。

若通过以上步骤仍不能排除故障，敬请联系就近的**伟易达®**特约维修点。**伟易达®**特约维修点详见保修卡。

如果仍存在问题，请拨打我们的客服电话：
400-188-8628。我们的客服人员将竭诚为您服务。

版权声明：

vtech®，**伟易达®**均属伟易达集团注册商标。未经授权，不得使用。



正常使用条件下，本产品的环保使用期限为8年。

请按当地规定处理本设备及其配件，本产品及其配件不可作为生活垃圾处理，若处置不当可能会对人类健康和环境造成影响！

- * 关于生产日期，请参考产品上的具体标识。其格式为：MMYYWWDD（MM：生产商；YY：年份的后两位；WW：公历年中的周数；D：星期几，星期一标识为1，以此类推）。

产品中有害物质的名称及含量

部件名称	有害物质					
	铅 (Pb)	汞 (Hg)	镉 (Cd)	六价铬 (Cr(VI))	多溴联苯 (PBB)	多溴二苯醚 (PBDE)
电路板组装	X	○	○	○	○	○
五金件	○	○	○	○	○	○
塑料件	○	○	○	○	○	○
其他附件	○	○	○	○	○	○

本表格依据SJ/T 11364的规定编制。

○：表示该有毒有害物质在该部件所有均质材料中的含量均在GB/T 26572标准规定的限量要求以下。

X：表示该有害物质至少在该部件的某一均质材料中的含量超出GB/T 26572标准规定的限量要求，因型号不同，产品可能不包括除主机外的以上所有部件，请以产品实际销售配置为准。



用尽的电池从玩具中取出；电池端子不得短路。
请按当地规定处理电池，电池不可作为生活垃圾处理，
若处置不当可能会对人类健康和环境造成影响！

电池中有害物质的名称及含量

部件名称	有害物质					
	铅 (Pb)	汞 (Hg)	镉 (Cd)	六价铬 (Cr(VI))	多溴联苯 (PBB)	多溴二苯醚 (PBDE)
电池	X	○	○	○	○	○

本表格依据SJ/T 11364的规定编制。

○：表示该有毒有害物质在该部件所有均质材料中的含量均在GB/T 26572标准规定的限量要求以下。

X：表示电池中的铅、汞与镉含量超出GB/T 26572标准规定的限量要求。

电池中有害物质含量符合标准2006/66/EC & 2013/56/EU要求。

保修条款

感谢您选择vtech®品牌电子教育玩具(下文或称为“产品”),本保修卡是表明您有权享受三包保修的重要凭证,请妥善保管。

一. 保修范围:

本条款所述内容依据《部分商品修理更换退货责任规定》(“三包法”)制定,仅适用伟易达电子实业(深圳)有限公司(“本公司”)授权在中国大陆经销的vtech®品牌电子教育玩具。

二. 保修期:

自开具发票之日起一年内,在正常使用情况下,由于产品本身因制造工艺或原器件造成的性能故障(按三包法条文解释),及基于您凭发票正本或经销商盖章、填写并交回以下表格,您可到下文本公司指定售后服务中心接受三包保修(随机配送的电池不在保修范围内)。

三. 不保修范围:

因使用、维护、保管不当造成损坏的,或因不可抗力造成损坏的,或自行拆动造成损坏的,或使用过程中发生的脱色、磨损和消耗告示,或其他不在三包法规定内的故障,消费者将不会获得三包保修,但仍可实行收费修理。

沿此虚线剪下寄回

四. 更换或退货：

除非另有规定,三包保修产品的更换或退货由产品授权经销商负责处理,请您在更换或退货时将产品的随附物品及包装应一并退还。

五. 判定：

除非第三方有资质实验室出具结果,产品故障原因以伟易达电子实业(深圳)有限公司售后部出具报告为准。

六. 责任限制：

- 6.1 除本条款所述保修外,本公司在所有情况下不负责消费者的损失(包括但不限于数据的丢失,可期待的利益或利润损失等)。
- 6.2 本公司承担维修产品返回所产生的快递费(仅限于在保修期之内的产品),您寄出所产生的快递费,误工费及其它任何其它费用本公司均不予承担。

七. 一般条款：

- 7.1 如本条款被法律机关裁定为部分或全部无效,不影响其他部分的效力,本条款其他内容在未被裁定为无效的范围内仍然具有完全的效力。
- 7.2 如本保修条款任何条文有不清晰或有争议,伟易达电子实业(深圳)有限公司拥有最终解释权。

保修卡

消费者填写

姓名	联系电话	产品型号	
购买日期	通讯地址		
送修日期	故障描述	签字	

以下由维修单位填写

维修日期	检测结果	处理方式	维修人员签字
备注：产品是否符合三包： <input type="checkbox"/> 是 <input type="checkbox"/> 否			

请妥善保留购机小票,发票,保修卡等有效购买凭证,享受三包服务时请出示此凭证及相关发票。以保障您的合法权益。

此保修卡由销售单位盖章后才能生效。人为损坏属于非保修范围,具体保修范围请参见”保修条款”中的规定。

vtech®品牌电子教育玩具指定中国大陆售后服务中心:

地址:广东省深圳市南山区科技南十二路与高新南四道交叉口伟易达研发大楼七楼

电话:400-188-8628

热线服务时间:

周一到周五 AM9:00-12:00 PM13:30-18:00

网址:www.vtechchina.com.cn

了解更多售后服务,请关注伟易达微信公众号:

微信公众号:伟易达玩具



伟易达电子实业(深圳)有限公司 版权所有